

## YN300Air

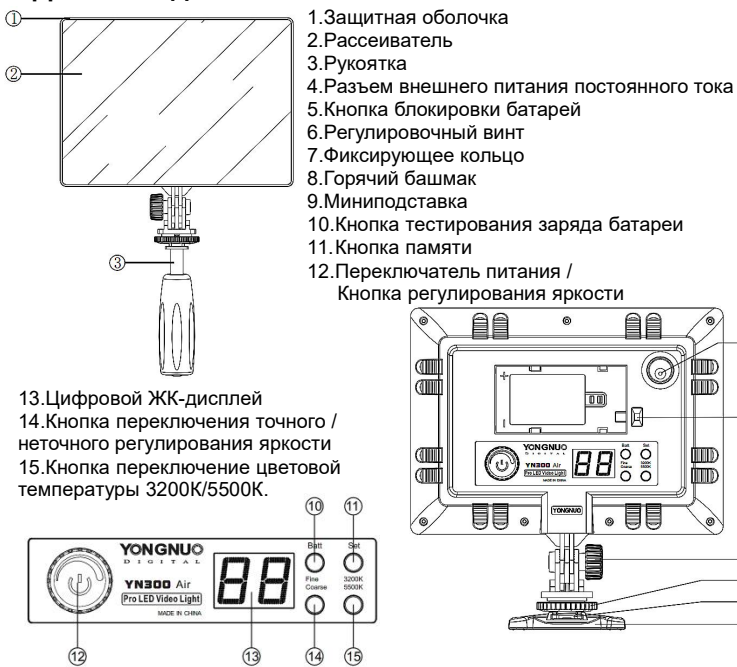
### LED Светодиодный осветитель Инструкция по эксплуатации

#### Благодарим за покупку изделия компании YONGNUO!

Чтобы использовать все возможности перед началом работы внимательно прочитайте настоящую инструкцию. Сохраните ее для использования в будущем.

Настоящая модель - новый дизайн осветителя YONGNUO. YN300Air более тонкий, легкий и портативный.

#### I. Детали изделия



#### II. Описание функций

1. SMD светодиоды, мягкий свет, широкий угол освещения, Осветитель YN300 Air служит для подсветки с близкого расстояния.
2. Высокий индекс цветопередачи SMD светодиодов. Средняя величина индекса цветопередачи не ниже, чем 95, близка к естественному освещению, и позволит отлично восстанавливать цвет объекта.
3. Поддерживает использовать литиевые батареи серии NP-F и внешнее питание постоянного тока - 12 В, 5 А.
4. Запатентованная технология привода светодиодов Компании YONGNUO, благодаря ей при съемке никогда не будут появляться волны, стробоскопические вспышки и другие явления.
5. Эncoder для настройки яркости. С помощью его можно регулировать яркость точно или неточно.
6. ЖК-дисплей. На нем значение отображается интуитивно.
7. Крепкая рукоятка специальна для осветителя.

#### III. Способы применения

1. Установка батарей
- А. Вставьте батареи в специальный отсек и задвиньте в направлении, как показано на рисунке.

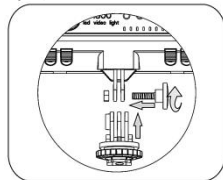


Советуем использовать батарею NP-F750 Yongnuo, емкость которых составляет 5200 mAh, при максимальном значении яркости осветителя можно использовать осветитель для съемки примерно на 130 минут. Выньте батареи, если не будет использоваться изделие.

- Б. Нажмите кнопку блокировки батарей для снятия батарей.

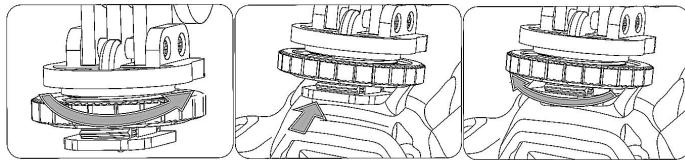


2. Соединение осветителя с пятой
- Соединяйте осветитель с пятой через регулировочный винт. Настройте угол наклона осветителя по вашему требованию к точности съемке.

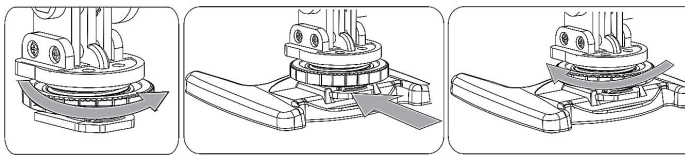


3. Можно установить осветитель по требованию, как ниже следует:

А. Установите осветитель на фотокамеру / видеокамеру.



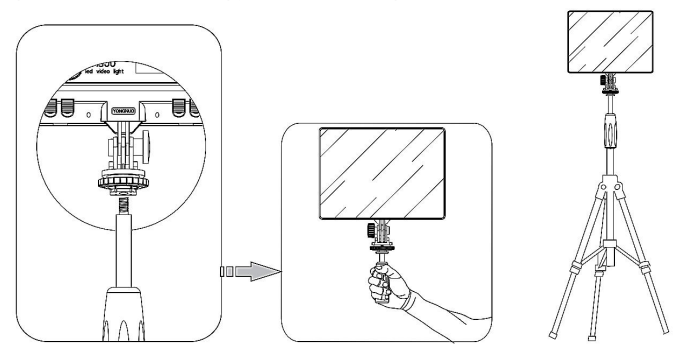
Б. Установите осветитель на миниподставку.



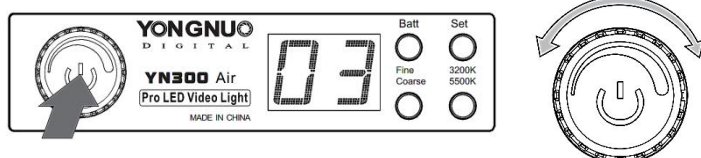
В. Установите осветитель на штатив.



Г. Держите осветитель в руках с помощью рукоятки.



4. Включение осветителя и регулирование яркости светодиодов
- А. Нажмите переключатель питания, и осветитель включается. Поверните кнопку вправо для увеличения яркости светодиодов, а влево для уменьшения.



Для регулирования яркости поверните кнопку

Б. Можно регулировать яркость точно / неточно по вашему требованию. Нажмите кнопку [Fine/Coarse] для неточного регулирования яркости, единица регулирования 10%, нажмите кнопку еще раз для точного регулирования яркости, единица - 1%.



Режим неточного регулирования



Режим точного регулирования

5. Настройка цветовой температуры
- Нажмите кнопку переключения цветовой температуры 3200K / 5500K для настройки цветовой температуры. Нажмите кнопку, если индикатор 3200K горит, то поверните кнопку регулирования яркости для настройки яркости светодиодов 3200K. Если индикатор 5500K горит, то поверните кнопку регулирования яркости для настройки яркости светодиодов 5500K.



Настройки цветовой температуры 3200K



Настройки цветовой температуры 5500K

6. Тестирование заряда батареи
- Нажмите кнопку [Batt] для тестирования заряда батареи, значение на ЖК-дисплее является уровнем заряда батареи. P0 - P9 значит 0% - 90%. Например, на рисунке слева уровень заряда батареи - 30%.



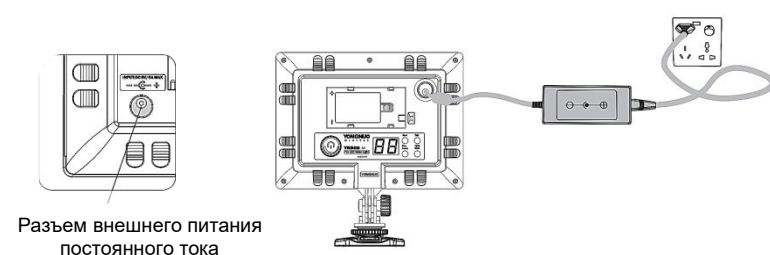
Уровень заряда батареи значит срок службы зависит от текущего значения яркости. Поэтому результаты уровня заряда батареи, полученные при низкой яркости и при высокой яркости, разные.

7. Кнопка памяти
- А. Если яркость светодиодов и цветная температура настроены идеально, нажмите и удерживайте кнопку [SET], когда газоразрядный индикатор мигает 2 раза, то значит уже сохранили настройки. Для восстановления бывшей настройки после вторичной настройки параметров осветителя кратко нажмите кнопку [SET].
- Б. Нажмите и удерживайте кнопку [SET] для обновления и сохранения настроек напрямую.



8. Внешнее питание постоянного тока
- Можно купить внешнее питание постоянного тока Yongnuo для длительного использования. (Адаптер питания приобретается отдельно). При использовании внешнего питания осветитель автоматически отключает электропитание батарей (внешнее питание не заряжает батареи). Положительный полюс снаружи, но отрицательный полюс внутри. Питающее напряжение - 12 В, выходная тока - 5 А.

Если осветитель YN300Air выходит из строя из-за использования адаптера другой фирмы, то гарантийный срок прекращается.



Разъем внешнего питания постоянного тока

#### IV. Технические характеристики

Источник света:	96 SMD светодиодов	Угол освещения:	110°
Цветовая температура:	3200-5500K	Средний срок службы:	50000 ч.
Индекс цветопередачи:	≥95	Совместимая батарейка	1 × литиевая батарея
Выходная мощность:	18 Вт.	Внешнее питание	12 В. 5 А.
Люмен:	2000 лм.	Вес:	500 г.
Размер:	210×175×62 мм.		

Комплект поставки: осветитель × 1, рукоятка × 1, миниподставка × 1, пята осветителя × 1, инструкция по эксплуатации × 1.  
Примечание: Если в вашем комплекте отсутствует какой-либо компонент, свяжитесь с дилером.

#### V. Устранение неисправностей

Неисправность	Причина	Устранение
Осветитель не включается после нажатия кнопки выключателя.	Низкий уровень заряда батарей	Используйте новые батареи / подключите внешнее питание.
	Печатная плата сломалась.	Возвращайте товара на завод для ремонта.
Низкий уровень яркости при регулировании максимального уровня яркости.	Низкий уровень заряда батарей.	Вставьте новые батареи или перезарядите их.
Неправильное тестирование заряда батареи.	Уровень заряда батареи значит срок службы, зависит от текущего значения яркости. Поэтому результаты тестирования, полученные при низкой яркости и при высокой, разные.	(Не требуются)

Можно приобрести новую версию инструкции на русском языке на сайте [www.yongnuochina.com](http://www.yongnuochina.com)  
Все приведенные данные получены в результате замеров, выполненных в соответствии со стандартами компании YONGNUO.  
Технические характеристики и внешний вид изделия могут меняться без предварительного уведомления.

Шэньчжэньская акционерная компания фототехники "Йонгнун"

Адрес: ул. Хуацяньбэй, технопарк Сайгаз, корп. 2, кв. В509  
Футянь р-он., г. Шэньчжэнь, Китай  
Телефон: (086) 0755-8376 2488 Почта: service@hkyongnuo.com  
Сайт: www.hkyongnuo.com / www.yongnuochina.com