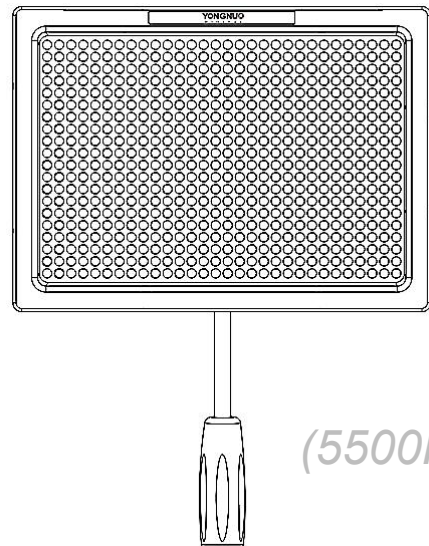


YN600S

LED Светодиодный осветитель

Инструкция по эксплуатации



Благодарим за покупку изделия компании YONGNUO!

Чтобы использовать все возможности перед началом работы внимательно прочитайте настоящую инструкцию. Сохраните ее для использования в будущем.

YN600S является новинка YONGNUO LED светодиодный осветитель. У его: Классический контур; Специальные LED светодиоды 5500K; Вентилятор для теплоотдачи; Функция памяти в одно нажатие для восстановления установленных яркости и цветовой температуры.

Описание функций

- 600 качественных LED светодиодов 5500K позволяют добиться более высокой яркости, удовлетворительной равномерности освещенности в световом пятне и длительного срока службы.
- Запатентованная технология привода светодиодов Компании YONGNUO, благодаря ей при съемке никогда не будут появляться волны, стробоскопические вспышки и другие явления.
- Энкодер для настройки яркости. С помощью его можно регулировать яркость точно или неточно.
- ЖК-дисплей. На нем значение отображается интуитивно.
- Внешнее питание постоянного тока для длительного использования. (Адаптер питания приобретается отдельно.)
- Вентилятор способствует теплоотдаче, действительно убергает осветитель от перегрева при длительном использовании.
- 2 цветные фильтры.

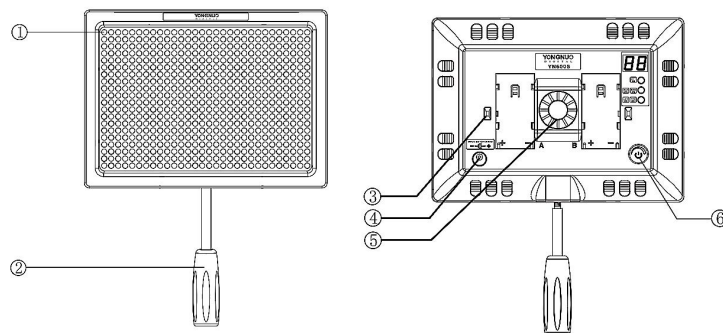
Предупреждения

- Обеспечить циркуляцию воздуха.
- Не подвергайте изделие воздействию воды или дождя.
- Не используйте изделие в легковоспламеняющейся, взрывоопасной обстановках.
- Не разбирайте изделие самовольно.
- Храните изделие в местах, недоступных для детей.

Технические характеристики

Источник света	600 светодиодов
Цветовая температура	5500K
Индекс цветопередачи	≥ 85
Люмен	4500 лм.
Мощность	36 ватт
Угол освещения	55°
Средний срок службы:	50000 ч.
Совместимая батарейка	2 × NP-F
Внешнее питание	Электропитание постоянного тока (12в 5а)
Вес	988 г
Размер	284*200*52 мм
Комплект поставки	осветитель × 1, инструкция по эксплуатации × 1, рукоятка × 1, цветной фильтр × 2. <i>Примечание: Если в вашем комплекте отсутствует какой-либо компонент, свяжитесь с дилером.</i>

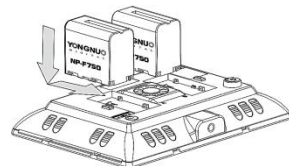
Детали изделия



- LED светодиоды 5500K
- Рукоятка
- Кнопка блокировки батарей
- Разъем внешнего питания постоянного тока
- Вентилятор
- Переключатель питания / Ручка регулятора яркости
- LED ЖК-дисплей
- Кнопка памяти
- Кнопка тестирования уровня заряда батарей
- Кнопка точного / неточного регулирования яркости
- Индикатор

Подготовка к работе

- Установка батарей
А. Вставьте батареи в специальный отсек и задвиньте в направлении, как показано на рисунке.
Если только вставьте одну батарею, то 300 светодиодов работают. А если две, то работают все 600 светодиодов.

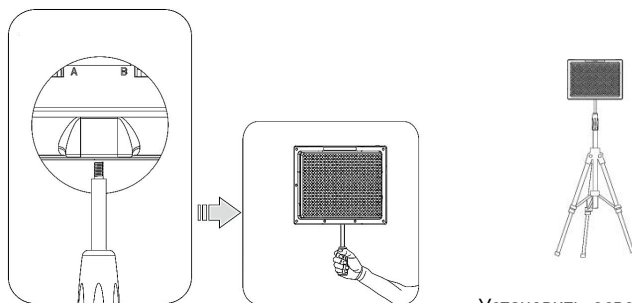


Советуем использовать батареи YONGNUO NP-F750. Емкость батареи составляет 5200 mAh, при максимальном значении яркости осветителя можно использовать осветитель для съемки примерно на 120 минут. Выньте батареи, если не будет использоваться изделие.

- Нажмите кнопку блокировки батарей для снятия батарей.



- Можно установить осветитель по требованию, как ниже следует:

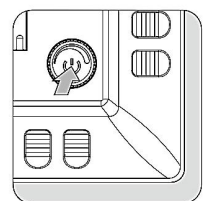


Установить осветитель с рукояткой на штатив.

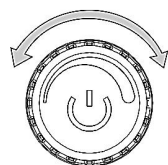
Использование изделия

- Включение/выключение осветителя и регулирование яркости

А. Нажмите переключатель питания, и осветитель включается. Поверните кнопку вправо для увеличения яркости светодиодов, а влево для уменьшения.



Для регулирования яркости поверните кнопку



2. Регулирование яркости.
Можно регулировать яркость точно / неточно по вашему требованию. Нажмите кнопку [Coarse/Fine], Если [Fine] горит, тогда режим точного регулирования, единица - 1%; Если [Coarse] горит, то режим неточного регулирования яркости включается, единица регулирования 10%.

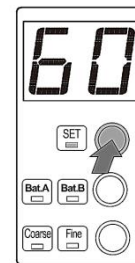


3. Тестирование заряда батареи
Нажмите кнопку тестирования уровня заряда батарей, индикатор [Bat.A] горит, значение на ЖК-дисплее является уровнем заряда батареи А. Нажмите кнопку вновь, индикатор [Bat.B] горит, на ЖК-дисплее уровень заряда батареи В. P0 - P9 значит 0% - 90%. Например, на рисунке слева уровень заряда батареи А - 30%, уровень заряда батареи В - 90%.

Уровень заряда батареи значит срок службы, это зависит от текущего значения яркости. Поэтому результаты уровня заряда батареи, полученные при низкой яркости и при высокой яркости, разные.

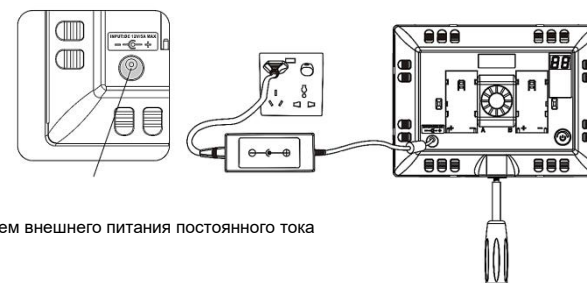


4. Кнопка памяти
А. Если яркость светодиодов и цветная температура настроены идеально, нажмите и удерживайте кнопку [SET], когда газоразрядный индикатор мигает 2 раза, то значит уже сохранили настройки.
Для восстановления бывшей настройки после вторичной настройки параметров осветителя кратко нажмите кнопку [SET].
Б. Нажмите и удерживайте кнопку [SET] для обновления и сохранения настроек напрямую.



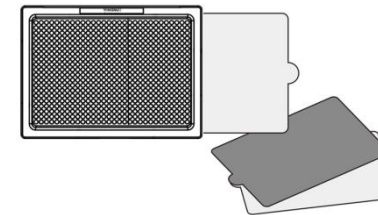
5. Внешнее питание постоянного тока
Можно купить внешнее питание постоянного тока YONGNUO для длительного использования. (Адаптер питания приобретается отдельно). При использовании внешнего питания осветитель автоматически отключает электропитание батарей (внешнее питание не заряжает батареи).
• ожительный полюс снаружи, но отрицательный полюс внутри. Питающее напряжение - 12 В, выходная тока - 5 А.

Если осветитель YN600S выходит из строя из-за использования адаптера другой фирмы, то гарантийный срок прекращается.



6. Вентилятор
Встроенный вентилятор способствует теплоотдаче, действительно убергает осветитель от перегрева при длительном использовании. Он позволяет ослабить эффект затухания света и продлить срок службы осветителя. Вентиляция принудительная для долгого использования осветителя, лучше не нарочно прекращать работу его. И воздух должен проходить через входное и теплоотдающие отверстия беспрепятственно.

7. Цветной фильтр
В комплекте идет 2 цветные фильтры. Можно вставьте фильтр в боковое прямоугольное отверстие для съемки по вашему требованию.



Устранение неисправностей

Неисправность	Причина	Устранение
Осветитель не включается после нажатия кнопки выключателя.	Низкий уровень заряда батарей	Используйте новые батареи / подключите внешнее питание.
	Печатная плата сломалась.	Возвращайте товара на завод для ремонта.
Низкий уровень яркости при регулировании максимального уровня яркости.	Низкий уровень заряда батарей.	Вставьте новые батареи или перезарядите их.
Неправильное тестирование заряда батареи. Уровень заряда низкий при высокой яркости, а при низкой батарее заряжены полностью.	Уровень заряда батареи значит срок службы, зависит от текущего значения яркости. Поэтому результаты тестирования, полученные при низкой яркости и при высокой, разные.	(Не требуются)
Вентилятор иногда не работает.	Вентилятором управляет только осветитель. Нельзя его включать / выключать.	(Не требуются)

Можно приобрести новую версию инструкции на русском языке на сайте www.yongnuochina.com
Все приведенные данные получены в результате замеров, выполненных в соответствии со стандартами компании YONGNUO.
Технические характеристики и внешний вид изделия могут меняться без предварительного уведомления.

Шэньчжэньская акционерная компания фототехники "Йонгнуо"

Адрес: ул. Хуацяньбэй, технопарк Сайгэ, корп. 2, кв. B509
Футань р-он., г. Шэньчжэнь, Китай
Телефон: (086) 0755-8376 2488 Почта: service@hkyongnuo.com
Сайт: www.hkyongnuo.com / www.yongnuochina.com